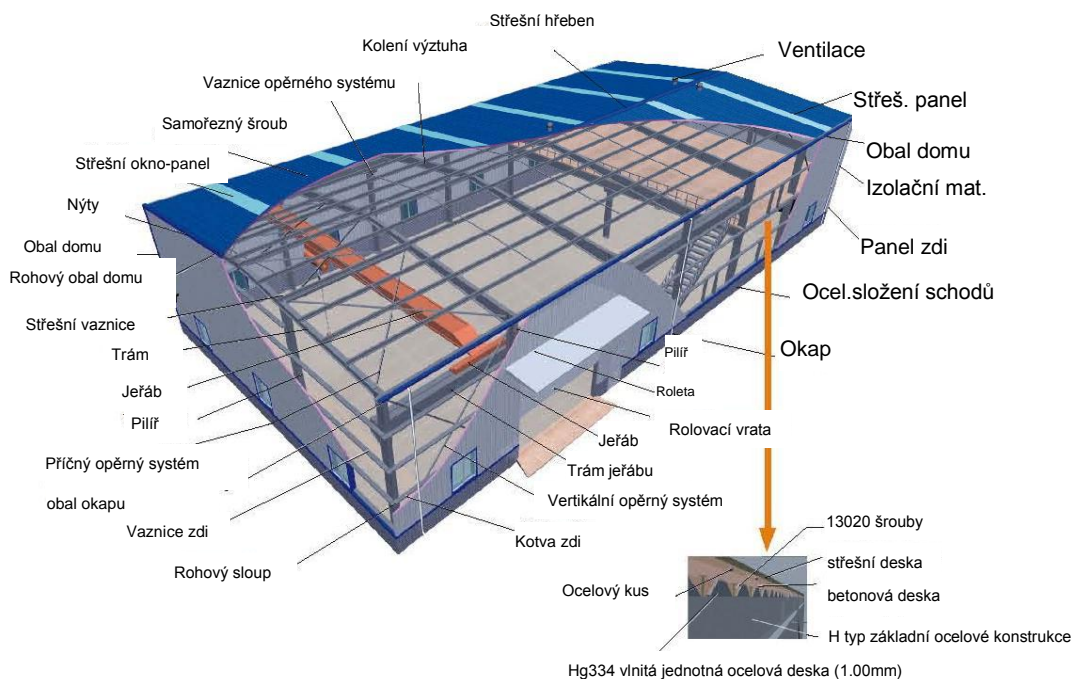


OCELOVÉ KONSTRUKCE CORTI

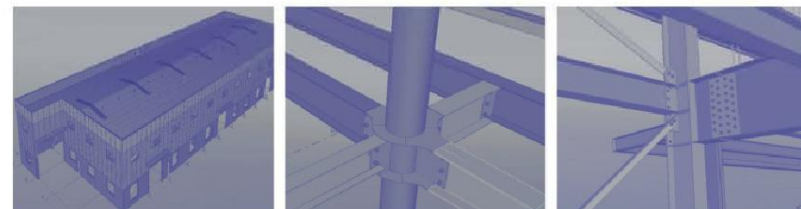


STEEL

OCELOVÁ KONSTRUKCE WAREHOUSE/WORKSHOP



Sekční pohled střešní desky



Ocelová konstrukce skladu nebo dílny je druh budovy ocelové konstrukce spojené ocelovými nosnými součástmi přenášející zatížení. Lze srovnávat s tradičními betonovými stavbami, projekt ocelové konstrukce má spoustu výhod, například velkou rozlohu, nízké požadavky na základ stavby a odolnost proti větru, rychlá dostavba a snadnou údržbu a další. Ocelová konstrukce má široké použití – rozpětí struktury, garáž, dílna, sklad, nákupní centrum, budova pro výstavu, atd.

Panel stěny zdi ocelové konstrukce je také flexibilní, můžete si zvolit jednotnou barvu ocelového plechu a nízké náklady systému. Také si můžete zvolit typ sendvičového panelu, panel s EPS, XPS, PU nebo minerální vlnu pro speciální použití. Naše ocelová konstrukce je souhrnně balená jako jeden balík. Je to snadné k naložení, vykládání a k uložení na staveništi.

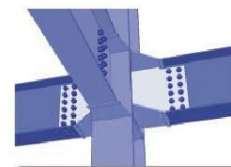
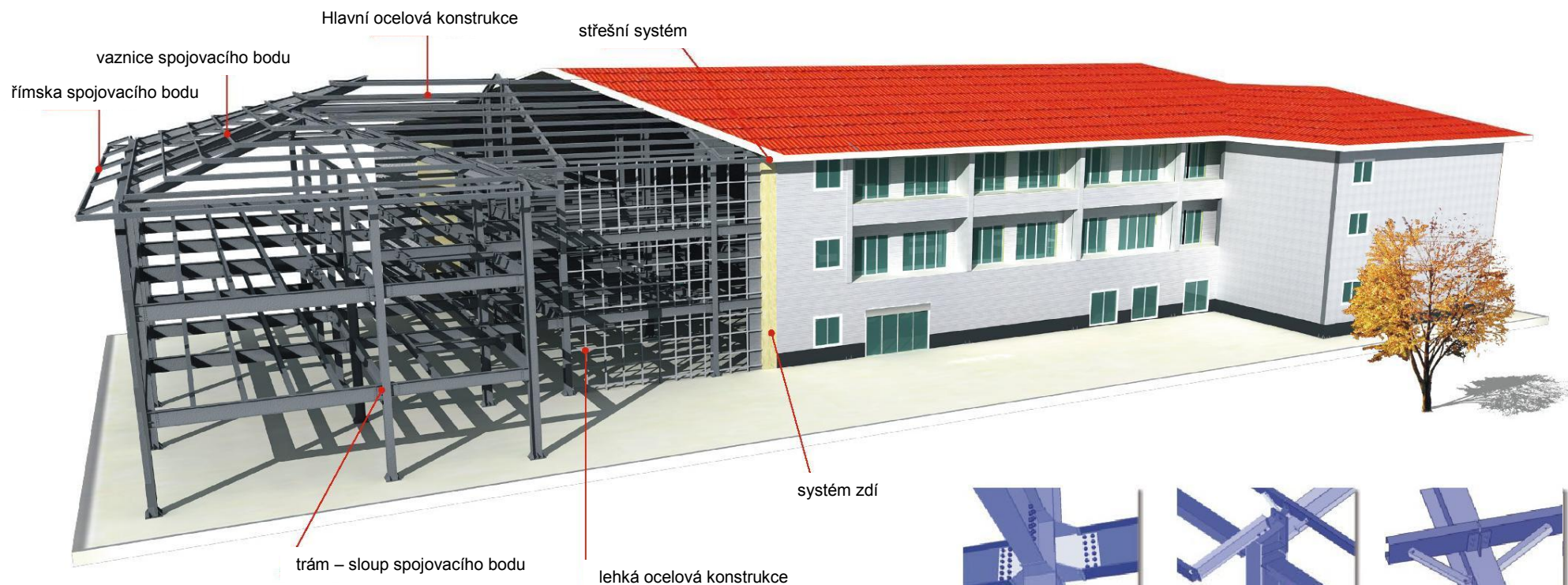
OCELOVÁ KONSTRUKCE HOTELU

Ocelová konstrukce hotelu apartmánových domů je perfektní kombinací ocelové stavby a lehké ocelové stavby. Lze srovnávat s tradičními betonovými stavbami, projekt ocelové konstrukce má spoustu výhod, například velkou rozlohu, nízké požadavky na základ stavby a odolnost proti větru, rychlá dostavba a snadnou údržbu a další. Ocelová konstrukce má široké použití v prostorech jako jsou hory, pláže a pozemky se špatnými podmínkami. PVC panel, PU ražená barva panelové stěny a vláknitý cement atd. Také můžeme udělat předem – Instalaci rámu stěn a střešní rám podle kritérií zákazníka, stejně tak možnost uložení na staveništi. Hlavní ocelová konstrukce může být balená v jednotném balení, snadné pro naložení, vyložení a uchování na staveništi nebo v případném skladovacím prostoru.



system střechy

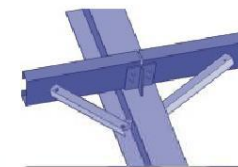
system zdi



trám – sloup spojovacího bodu

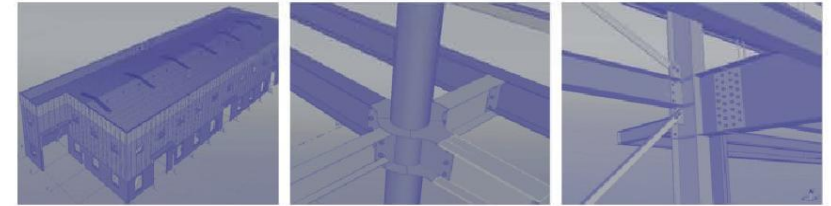
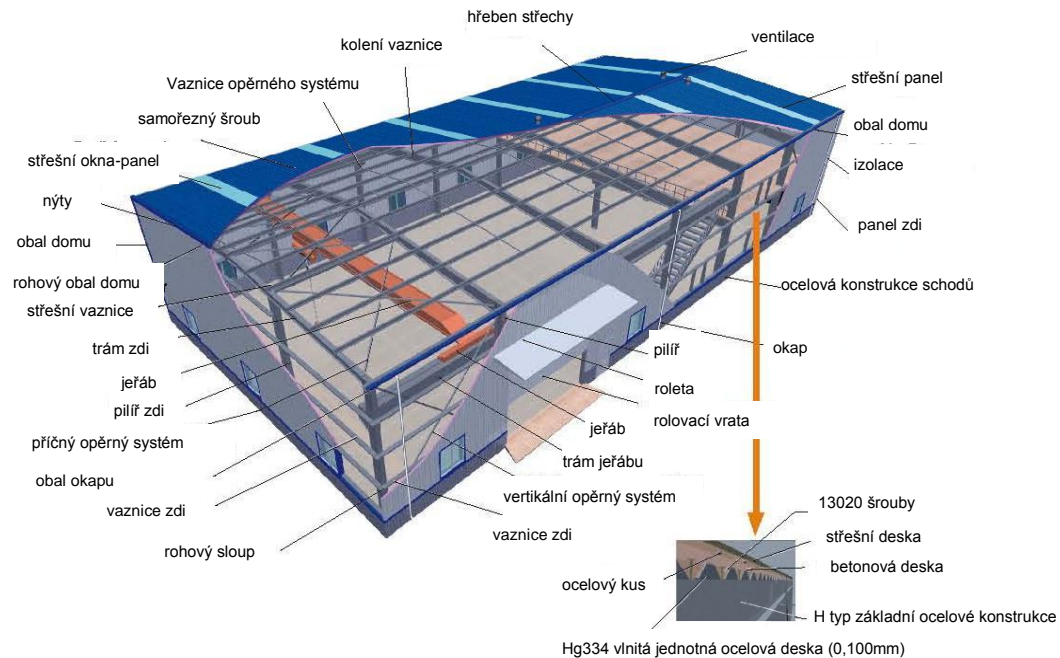


římska spojovacího bodu



vaznice spojovacího bodu

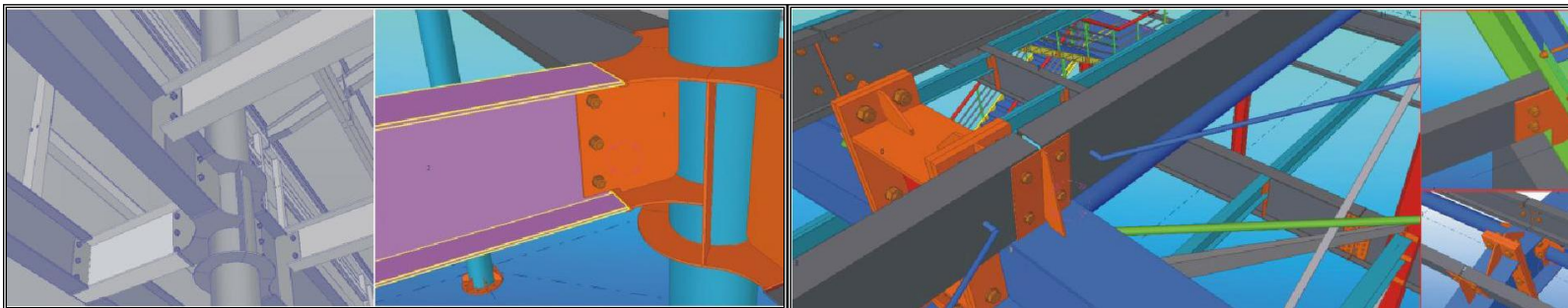
OCELOVÁ KONSTRUKCE WAREHOUSE/WORKSHOP



Ocelová konstrukce skladu nebo dílny je druh budovy ocelové konstrukce spojené ocelovými nosnými součástmi přenášející zatížení. Lze srovnávat s tradičními betonovými stavbami, projekt ocelové konstrukce má spoustu výhod, například velkou rozlohu, nízké požadavky na základ stavby a odolnost proti větru, rychlá dostavba a snadnou údržbu a další.... Ocelová konstrukce má široké použití – rozpětí struktury, garáž, dílna, sklad, nákupní centrum, budova pro výstavy, výrobní hala atd.....

Panel stěny zdi ocelové konstrukce je také flexibilní, můžete si zvolit jednotnou barvu ocelového plechu a nízké náklady systému. Také si můžete zvolit typ sendvičového panelu, panel s EPS, XPS, PU nebo minerální vlnu pro speciální použití. Naše ocelová konstrukce je souhrnně balená jako jeden balík. Je to snadné k naložení, vykládání a k uložení na staveništi.

Sekční pohled střešní desky





HLAVNÍ MATERIÁL A PŘÍSLUŠENSTVÍ

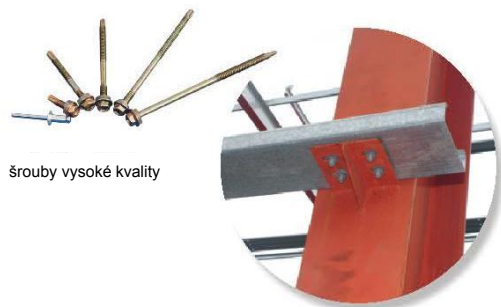


barevný ocelový vlnitý panel



chemické šrouby

šrouby vysoké síly



šrouby vysoké kvality



rozpínací šroub

šroub vysoké kvality

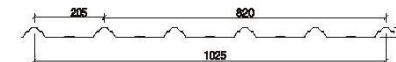
kombinovaný kotevní šroub



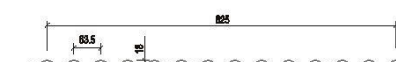
vaznice

trám a sloup

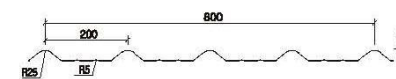
barevný ocelový vlnitý panel



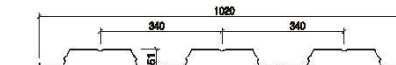
barevný ocelový vlnitý panel



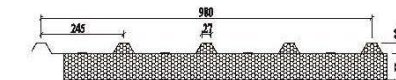
střešní taška



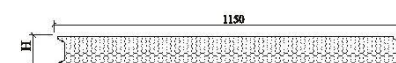
deska podlahy



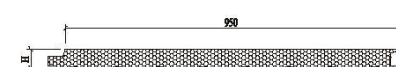
okapový sendvičový panel



sendvičový panel



štětovnice-sendvičový panel (zhloubený panel)



Naše projekty ocelových konstrukcí jsou baleny do sjednoceného balení jako jeden kus zboží, díky tomu je snazší nakládání, transport, vykládání a manipulace na stavbě.



PROJEKT V NORSKU

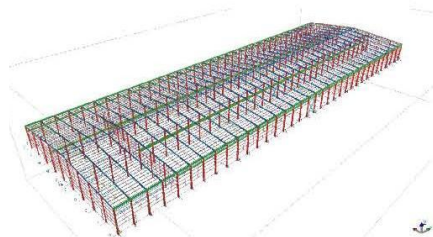
Stavební plocha: 1,492m²

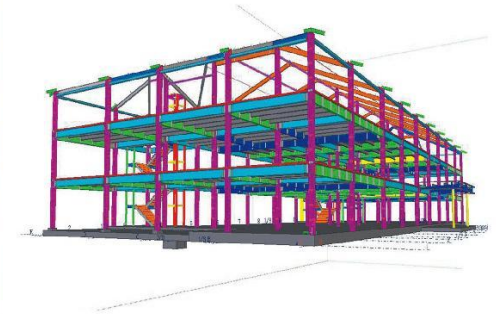
Užití: Lze použít jako dílna a sklad k výrobě a uskladnění zboží, materiálu atd. Tento projekt byl dokončen v srpnu roku 2010. Klienti ho mohou používat jako sklad k uskladnění zboží a jako rozpracovaným výrobkům. Poté co klient dokončil instalaci, byl velmi spokojený s kvalitou, že si koupil ocelovou konstrukci a jsme nadále s klientem v kontaktu.



PROJEKT V INDII

Tato ocelová konstrukce je zákazníkovi objednána do Nového Delhi v Indii. Rozměry jsou 64,5m + 200m + 13m, celková plocha je 12,890m². Je to továrna využívána pro stavební materiál. Materiál stěny je 75mm PU sendvič panel protipožární. Materiál střechy je 50mm XPS sendvičový panel, velmi silný a protipožární. Je tady možnost panelu na prosvětlení střechy, tak se do prostoru dostane denní světlo a je zde 60ks střešních ventilátorů, díky nim může proudit dovnitř čerstvý vzduch.





OCELOVÁ KONSTRUKCE HOTELU V GABUN.



Tento hotel je perfektní kombinací tradiční ocelové konstrukce a lehké ocelové konstrukce, tento hotel byl navržen sešnaným teamem naší firmy, instalaci měli na starosti naši zaměstnanci, toto je druhé z dvojčat hotelů, prvním je hotel Gabun. Hotel má celkem 3 patra a 200pokojů.





OCELOVÁ KONSTRUKCE DÍLNY V RUSKU

Stavební plocha: 16,000m²

Užití: Lze použít jako dílnu pro výrobu materiálu a zboží. Tento projekt byl dokončen v dubnu roku 2009 a je prvním projektem naší společnosti v Rusku, poté co klient dokončil instalaci, byl velmi spokojený s kvalitou i designem. isme stále v kontaktu s klientem



PROJEKT V HOLANDSKU

Stavební plocha: 800m²

Užití: Lze použít jako sklad pro zboží a materiál. Tento projekt byl dokončen v dubnu roku 2009 a byl prvním projektem naší firmy v Holandsku. Poté co klient dokončil instalaci, byl velmi spokojený s kvalitou i designem, jsme stále v kontaktu s klientem.





PROJEKT BRITSKÝCH PANENSKÝCH OSTORVŮ

Stavební plocha: 3,110m²

Užití: Lze použít jako sklad nebo dílnu k výrobě a uskladnění zboží, materiálu atd. Tento projekt byl dokončen v červnu roku 2011. Klient tuto dílnu používá pro velké stroje. Dílna má tři patra a 2 kratší strany, poté co klient dokončil instalaci, byl spokojen s kvalitou a později klient zakoupil další dva projekty, jeden má rozměry 80x50x25ft, další má rozměry 160x60x20ft, s klientem jsme stále v kontaktu.



OCELOVÁ KONSTRUKCE TOVÁRNY VE ŠVÉDSKU



Tento projekt továrny v rozloze 45,000m² je ze Švédska. Byl navrhován, vyroben a instalován námi. Projekt byl zahájen v březnu roku 2011 a instalace byla zahájena v červnu 2011 a užívání bylo zahájeno roku 2012



